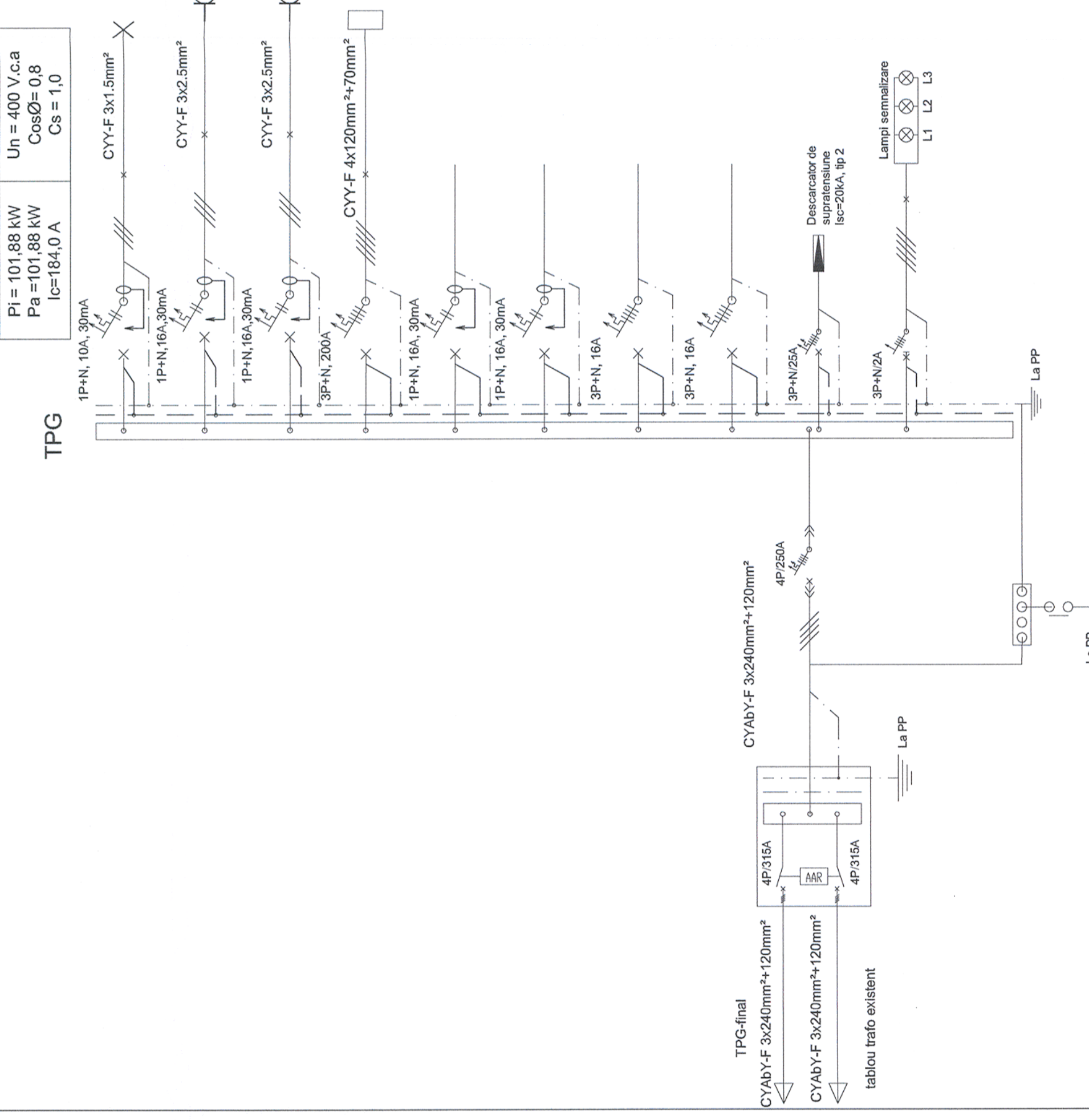


SCHEMA ELECTRICA MONOFILARA PENTRU TABLOUL ELECTRIC TPG
MONOFILAR ELECTRICAL SCHEME FOR ELECTRIC PANEL TPG



Circ.	Nr. rec. LL/LP	Pi [kW]			Ic	Observații/ Observations
		L1	L2	L3		
C1	12LL	1.00	-	-	4.6	Iluminat Grup electrogen, Trafo Lights Geia, 0.4kV Room
C2	4LP	2.0	-	-	10.9	Prize Grup electrogen/ Sockets GEIA
C3	3LP	2.0	2.0	-	10.9	Prize Trafo/ Sockets Trafo
C4	R	86.88	28.34	28.74	168	Alimentare Tablou TV1 Electric panel supply TV1
C5	R	2.0	-	2.0	10.9	Rezerva pentru CSI Reserve for CSI
C6	R	2.0	-	-	10.9	Rezerva pentru RVD Reserve for RVD
C7	-	3.0	1.0	1.0	5.4	Rezerva Reserve
C8	-	3.0	1.0	1.0	5.4	Rezerva Reserve
-	Σ PI=	101.88	36.80	32.34	184	Alimentare Tablou din tablou trafo si GE Electric panel supply from trafo panel and GE

LEGENDĂ / LEGEND:

- 3P+N Automatic switcher with thermal and electro-magnetic protection;
- 3P Automatic switcher with thermal and electro-magnetic protection;
- Lămpi pentru semnalizare Lamps for voltage warning for each phase;
- Întreprindere automată cu protecție termică și electromagnetică; Automatic switcher with thermal and electro-magnetic protection;
- Separatori de sarcină tetrapolar Fore-pole disconnector;
- Racord electric; Electric connection;
- Separatori de sarcină tetrapolar debrosabili; Fore-pole plug-in load disconnector;
- Centrală de măsură parametrii electrice; Pi, Pa, Pc, I, U, cos φ, transformator de curent; Measure devices for electric parameters: Pi, Pa, Pc, I, U, cos φ, power transformer;
- Siguranță fuzibilă; Fusible plug;
- Ampermetru digital, transformator de curent; Digital ammeter, power transformer;
- Anclanșarea automată a rezervei; Automatic switching-on of the back-up unit;
- Post de transformare; Transformer point;
- CYY-F Cablu cu conductoare de cupru, cu izolație din PVC, cu întârziere manta la propagarea flăcării; Cable with copper conductors, PVC insulation, enhanced delay upon flame propagation;
- CYABY-F Cablu cu conductoare de cupru, cu izolație din PVC, armătură din bandă de oțel; Cable with copper conductors, PVC insulation, armature of steel strip;

Notă/ Note:
Schelele monofilare se vor consulta împreună cu planurile
Orice greșeală sau neconcordanță găsită, executantul are obligația de a atrage atenția proiectantului, altfel executantul va fi responsabil pentru acestea.
The single-wire diagrams will be read together with the layouts plans. The contractor has to draw the attention of the designer with regard to any error or incongruity encountered, otherwise the contractor will be responsible for it.

Acest plan anulează și înlocuiește planul nr. PT.03.03.26.IE.06.020 elaborat la data 01.2013.
This layout plan canceled and replaced layout plan no. PT.03.03.26.IE.06.020 prepared on 01.2013.

MINISTERUL TRANSPORTURILOR

BENEFICIAR / BENEFICIARY: COMPANIA NAȚIONALĂ DE CĂI FERATE "CFR" SA

PROIECTANT / DESIGNER: PÖYRY

Semnătura / Signature: *[Signature]*

Data / Date: 01.2013

Verificator / Expert Checker / Expert: *[Signature]*

Semnătura / Signature: *[Signature]*

Referat / Expertiză Report / Expertise: 855/24.06.2013

Subcontractant / Subcontractor: VIOTOP

Aprobat / Approved: A.M. Baicu (01.2013)

Proiectat / Designed: M. Ciociflan (01.2013)

Șef de echipă / Team leader: C. Teodorescu

Expert Cheie / Key Expert: D.A. Stănescu

"Reabilitarea liniei c.a. Frontieră - Simeria, parte componentă a coridorului IV Pan - European pentru circulația trenurilor cu viteză maximă de 160 km/h"

"Rehabilitation of the Railway Line Border - Curtici - Simeria, component Part of the IV Pan - European Corridor for the Trains Circulation with maximum speed of 160 km/h"

Section 3: Gurasada - Simeria

Denumire desen / Drawing name: Schemă monofilară tablou TPG - Regulator circulație Deva Deva Traffic Controller Building - Unifilar diagram for TPG panel

Scara / Scale: -

Revizia / Revision: 1/05.2013

Cod desen / Drawing Code: PT.03.03.26.IE.06.024

Nr / No: 24/24